



高分辨率和紧凑型无玻璃 DR

HPX-DR 2530 PH 无玻璃探测器提供高分辨率的成像功能并采用无玻璃设计，可更好地应对 NDT 现场作业的严苛考验。

98 μm 的分辨率可以显示更多的图像，可见清晰的图像缺陷。在狭窄的成像空间或者工件结构中可以获得更多的图像信息。HPX-DR 2530 因其紧凑的外形尺寸适用于狭窄的检测空间。其无玻璃设计可以减少因玻璃破碎而产生的昂贵修复费用。

所有的锐珂工业无损检测 CR 和 DR 产品均在我们的一体化 INDUSTREX 软件上运行，因此您无需购买昂贵的附加模块即可利用二者的优点。

优势一览

- 98 μm 分辨率，提高缺陷分辨能力
- 尺寸紧凑 (250 x 300 mm) 厚度为 14.7 mm，可置于狭窄空间内
- 采用钨屏蔽可提高承受累积剂量上限，同时保持图像质量
- 防护型防风雨外壳可适用于恶劣环境
- 窄边框设计，成像盲区小
- 可靠的有线和无线连接，可以更快地传输和分析影像
- 带有电池“热插拔”功能的强劲锂离子电池，在更换电池期间保持探测器持续运行

规格

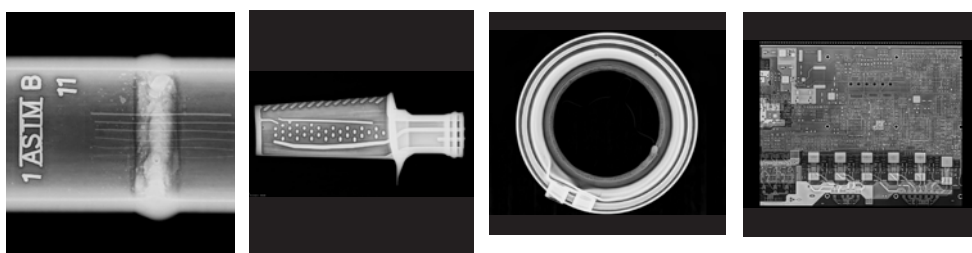
机械

尺寸 (mm)	有效区域: 250 x 300 外型尺寸: 282 x 332 x 14.7
重量	3.1 kg (6.8 lb)
外壳材质	铝材
承重上限	探测器表面均匀受力时: 170.1 kg (375 lb)
转换屏	DRZ FINE
像素间距 (μm)	98
扫描方法	逐行
A/D 转换 (位)	16
图像分辨率 (lp/mm)	5.1 lp/mm

无线系统

网络类型	独立专用无线 LAN (WLAN)
无线协议	802.11 A, G, N, AC
环境要求	
抗振性	高度抗振
使用温度范围 (°C)	-20 - +50 存储 (-23 - +60) 运输 (-23 - +60)
相对湿度 (非冷凝)	工作 10 - 86% 存储 10 - 86%
防护等级	IP57

不论是实验室还是野外使用都能输出高分辨率图像



增强产品耐用性和寿命的配件

实验室专用保护壳将探测器负载上限提高至 340 kg (750 lb)。



带有管夹的固定套件可以减小管道成像时探测器上的应力。



曝光接口盒 (EIB)

- 为 HPX-DR 探测器配备独立的电池供电 Wi-Fi 接入点
- 选择性地配备特定型号的 Golden 脉冲射线机通信接口
- 脉冲发生器接口实现了 HPX-DR 探测器图像捕获与 Golden x 射线脉冲发生的时序协调



锐珂工业与您一起
共创美好明天

www.carestream.cn/ndt

欲了解更多有关 Carestream NDT 无损检测产品和解决方案的信息，请致电锐珂亚太投资管理(上海)有限公司或关注锐珂工业微信公众平台。
Tel: 021-38526688 Fax: 021-33926590
Email: tracy.lu@carestream.com
或访问: www.carestream.cn/ndt



官方微信，扫一扫了解更多

