



## 新型无玻璃 DR!

Carestream 无损检测在无损检测成像领域再次引入突破性技术，发明了新型无玻璃 DR 探测器。新型 HPX-DR 无玻璃探测器没有使用玻璃，而是采用了更坚硬的材料实现其最大的耐用性设计，以抵御艰苦的无损检测野外作业环境。

HPX-DR 无玻璃探测器几乎解决了巨额的破碎玻璃修复这一问题。

- 像素间距 139  $\mu\text{m}$ ，可实现高分辨率成像
- 尺寸大 (350 x 430mm) 且超薄 (14.7mm)
- 采用重型屏蔽，专用于高曝光无损检测应用。
- 耐候防护外壳——适合偏远的野外作业
- 能够实现窄边框成像
- 可靠的无线连接
- 在您的 Carestream 无损检测数码产品上使用相同的 INDUSTREX 软件
- 带有电池“热插拔”功能的强劲锂离子电池，在更换电池期间保持探测器持续运行
- 选配保护壳和安装套件增强了耐用性和产品寿命

锐珂工业与您一起  
共创美好明天

[www.carestream.cn/ndt](http://www.carestream.cn/ndt)

欲了解更多有关 Carestream NDT 无损检测产品和解决方案的信息，请致电锐珂亚太投资管理(上海)有限公司或关注锐珂工业微信公众平台。  
Tel: 021-38526688 Fax: 021-33926590  
Email: [tracy.lu@carestream.com](mailto:tracy.lu@carestream.com)  
或访问: [www.carestream.cn/ndt](http://www.carestream.cn/ndt)

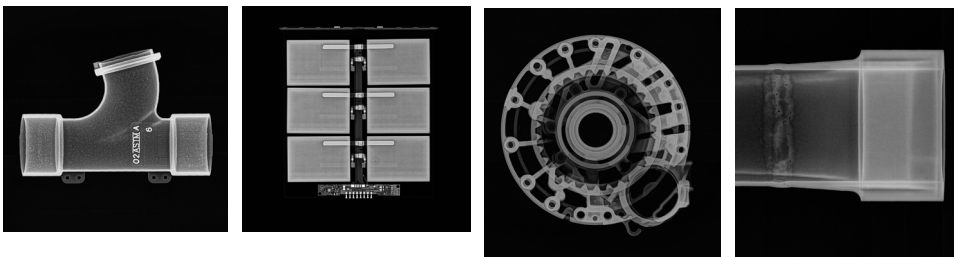


官方微信，扫一扫了解更多

### 规格

机械		无线系统	
尺寸 (mm)	显示区域: 350 x 430 外型尺寸: 383.5 x 459.5 x 14.7	网络类型	隔离专用无线 LAN (WLAN)、企业无线网络
重量	5.3 kg (11.9 lbs.)	无线协议	802.11 A, G, N
外壳材质	铝材	环境要求	
承重上限	检测仪表面均匀受力时: 170 kg.(375 lb.)	抗振性	高度抗振
转换屏	GOZ-DRZ 标配	使用温度范围 (°C)	-20 - +50 存储 (-23 - +60) 运输 (-23 - +60)
像素间距 (µm)	139 x 139	相对湿度	工作 10 - 86% (非冷凝)
扫描方法	逐行	防护等级	IP57
A/D 转换(位)	16		
分辨率	3.6 lp/mm		

### 不论是实验室还是野外使用都能输出高分辨率图像



### 增强产品耐用性和寿命的配件

实验室专用保护壳将探测器负载上限提高至 340 kg(750 lbs.)。

带有管夹的固定套件可以减小管道成像时探测器上的应力。



### 曝光接口盒 (EIB)

- 为 HPX-DR 探测器配备独立的电池供电 Wi-Fi 接入点
- 选择性地配备通信接口, 支持选择金脉冲发生器型号。
- 脉冲发生器接口采用 Golden X 射线脉冲发射, 可协调 HPX-DR 探测器图像捕获的时间

